



Koç Üniversitesi
Hemşirelik
Yüksekokulu
Semahat Arsel
Hemşirelik Eğitim ve
Araştırma Merkezi
(SANERC)'in yayın
organidir.

Hemşirelikte Eğitim ve Araştırma

Dergisi

Cilt 11 / Sayı 3 / 2014

**Perinatal Hasta
Güvenliğinde Hasta
Teslimi:
Kullanılan İletişim
Teknikleri**

HEMŞİRELİKTE EĞİTİM ve ARAŞTIRMA DERGİSİ

JOURNAL OF EDUCATION AND RESEARCH IN NURSING

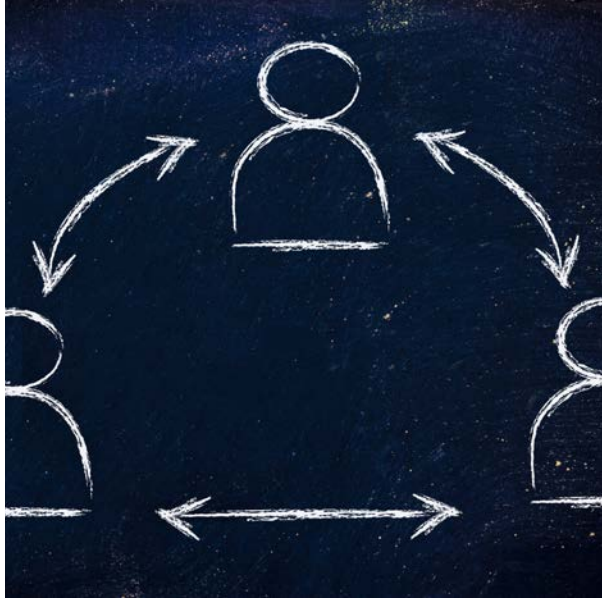
kapak konusu

32

Perinatal Hasta Güvenliğinde Hasta Teslimi: Kullanılan İletişim Teknikleri

Patient Handoff in Perinatal Patient Safety: Communication Techniques Used

SEVDA DEMİR, NEVIN HOTUN ŞAHİN



KOÇ ÜNİVERSİTESİ HEMŞİRELİK YÜKSEKOKULU SEMAHAT ARSEL HEMŞİRELİK EĞİTİM VE ARAŞTIRMA MERKEZİ (SANERC) YAYIN ORGANI

KOÇ UNIVERSITY SCHOOL OF NURSING PUBLICATION OF THE SEMAHAT ARSEL NURSING EDUCATION AND RESEARCH CENTER

Dört ayda bir yayınlanır. Issued three times a year.

Yayın Türü: Yaygın, süreli, bilimsel

Sahibi: Umran S. İNAN, Prof. Dr.

Sorumlu Yazı İşleri Müdürü ve Editör: Emine TÜRKMEN, Yard. Doç. Dr.
Editör Yardımcıları: Nilgün GÖKTEPE, Dr.; Selvinaz ALBAYRAK; Serpil ABALI ÇETİN, Dr.; Işıl IŞIK, Dr.; Yabancı Dil Editörü: Jacob CHIZZO
HEMŞİRELİKTE EĞİTİM ve ARAŞTIRMA DERGİSİ: HAKEMLİ DERGİDİR.
Danışman listesi ve geçmiş sayılar için lütfen <http://www.kuhead.org> adresini ziyaret ediniz.

Yazılar, www.kuhead.org web adresi üzerinden on-line olarak gönderilir.

Yazışma Adresi

Koç Üniversitesi Hemşirelik Yüksekokulu,
Semahat Arsel Hemşirelik Eğitim ve
Araştırma Merkezi
Güzelbahçe Sok. No: 20 D Blok, 34365
Nişantaşı / İstanbul
Tel.: 0 212 311 26 40 Faks: 0 212 311 26 30

Grafik Tasarım, Hazırlık:

Selin Canaran Demir;
e-posta: selin.canaran@gmail.com
Baskı: Logos Yayıncılık Tic. A.Ş., İstanbul
Tel: 0212 288 05 41 - 288 50 22
e-posta: logos@logos.com.tr
Basım Tarihi: Aralık 2014 Baskı Adedi: 1000

EDITÖRÜN KALEMİNDEN 1
EMİNE TÜRKMEN

ÖZGÜN YAZI 3

Toplumsal Açıdan Çocuk Yaşta Evlilikler Gerçeği: Hemşire ve Ebenin Sorumluluğu

The Truth of Child Marriage in a Social Context: Responsibilities of the Nurse and Midwife

EDA YAKIT, ANAHİT MARGİRİT COŞKUN

KLİNİK YAZI 11

Başarılı Emzirme İçin Sosyal Bilişsel ve Emzirme Öz-Yeterlilik Kuramlarına Dayalı Hemşirelik Bakımı

Nursing Care Initiatives Based on Theories of Social Cognition and Breastfeeding Self-Efficacy for Successful Breastfeeding

BERRAK MIZRAK ŞAHİN, NEBAHAT ÖZERDOĞAN

ARAŞTIRMA I 16

Hemşirelerin Bakım Verici Rollerine İlişkin Tutum Ölçeği Geliştirilmesi: Geçerlik ve Güvenirlik Çalışması

Developing an Attitude Scale for Nurses in Caregiving Roles: Validity and Reliability Tests

CEM KOÇAK, SANİYE AYLALBAYRAK, NURİYE BÜYÜKKAYACI DUMAN

ARAŞTIRMA II 22

Ana Çocuk Sağlığı Hizmetlerinde Kilit Rolde Olan Ebe Adaylarının Güdülenmeleri Yeterli mi? Bir Anket Çalışması

Are Midwife Candidates Who Play a Key Role in Maternal Child Health Services Motivated Well Enough? A Survey Study

ŞÜKRAN ERTEKİN PINAR, GÜLAY YILDIRIM, ÖZLEM DURAN, BÜŞRA CESUR, ZEHRA ÜSTÜN, ELİF GÜLER

ARAŞTIRMA III 38

Hemşirelerin Cinsel Bakıma İlişkin Tutum ve İnançları

Nurses' Attitudes and Beliefs about Sexual Health Care

MELTEM DEMİRGÖZ BAL

ARAŞTIRMA IV 43

Hemşirelik Son Sınıf Öğrencilerinin İş Yerinden Beklentilerinin Belirlenmesi

Identifying Workplace Expectations of Final-Year Nursing Students

SALIHA KOÇ, ASLIHAN BARDAK, KIYMET YILMAZ

ARAŞTIRMA V 51

Hemşirelik Öğrencilerinin Özgeciliği ve Empatik Eğilim Düzeyleri ve Aralarındaki İlişki

The Relationship between Levels of Altruism and Empathic Tendencies among Nursing Students

PINAR ARPACI, DİLEK ÖZMEN

SÜREKLİ EĞİTİM 58

Meme Kanseri Hastalarında Tedavi Sonrası Dönemde Gelişen Psikososyal Sorunlar ve Destekleyici Hemşirelik Girişimleri

Psychosocial Problems of Breast Cancer Patients in the Post-treatment Period and Supportive Nursing Interventions

İŞİL IŞIK

HEMŞİRELİKTE EĞİTİM VE ARAŞTIRMA DERGİSİ 2014 YILI CİLT 11 SAYI: 1-2-3 KONUSU ve YAZAR DİZİNİ

KONU DİZİNİ

Ağrı yönetimi.....	bkz. 2014;11 (1): 25-29
Aile planlaması.....	bkz. 2014;11 (2): 52-58
Alternatif tedavi.....	bkz. 2014;11 (2): 6-14
Anne.....	bkz. 2014;11 (1): 18-24
Anne sütü.....	bkz. 2014;11 (1): 30-33
Babalık.....	bkz. 2014;11 (1): 3-8
Babalık rolleri.....	bkz. 2014;11 (1): 3-8
Bakım.....	bkz. 2014;11 (2): 3-5
Bakım verici rol.....	bkz. 2014;11 (3): 16-21
Bilgi.....	bkz. 2014;11 (1): 25-29
Bilgi düzeyi.....	bkz. 2014;11 (2): 15-21
Cinsel disfonksiyon.....	bkz. 2014;11 (2): 38-44
Cinsel inanç ve tutum.....	bkz. 2014;11 (3): 38-42
Cinsel sağlık.....	bkz. 2014;11 (1): 9-17
Cinsel sağlık bakımı.....	bkz. 2014;11 (3): 38-42
Cinselliğin değerlendirilmesi.....	bkz. 2014;11 (2): 59-64
Cinsellik.....	bkz. 2014;11 (3): 38-42
.....	bkz. 2014;11 (1): 9-17
.....	bkz. 2014;11 (2): 59-64
Çocuk evlilikler.....	bkz. 2014;11 (3): 3-10
Danışmanlık.....	bkz. 2014;11 (2): 52-58
Din.....	bkz. 2014;11 (2): 45-51
Doğum sonrası.....	bkz. 2014;11 (2): 52-58
Doğum sonrası sosyal destek.....	bkz. 2014;11 (1): 18-24
Doğum sonu.....	bkz. 2014;11 (1): 54-60
Doğum sonu dönem.....	bkz. 2014;11 (1): 18-24
Duyusal sorunlar.....	bkz. 2014;11 (1): 54-60
Duyusal zeka.....	bkz. 2014;11 (1): 41-46
Ebe adayı.....	bkz. 2014;11 (3): 22-31
Ebelik.....	bkz. 2014;11 (3): 22-31
Ebeveyn.....	bkz. 2014;11 (1): 54-60
Eğitim.....	bkz. 2014;11 (2): 3-5
Empati.....	bkz. 2014;11 (3): 51-57
Emzirme.....	bkz. 2014;11 (3): 11-15
.....	bkz. 2014;11 (1): 30-33
Emzirme öz-yeterliliği.....	bkz. 2014;11 (3): 11-15
Erkek sağlığı.....	bkz. 2014;11 (1): 3-8
Ev ziyaretleri.....	bkz. 2014;11 (2): 52-58
Gebelik ve doğum süreci.....	bkz. 2014;11 (1): 3-8
Geçerlik.....	bkz. 2014;11 (3): 16-21
Genç.....	bkz. 2014;11 (2): 30-37
Görüntüleme yöntemleri.....	bkz. 2014;11 (1): 30-33
Güdülenme kaynakları.....	bkz. 2014;11 (1): 47-53
Güvenlilik.....	bkz. 2014;11 (3): 16-21
Hasta kayıtları.....	bkz. 2014;11 (1): 34-40
Hasta teslimi.....	bkz. 2014;11 (3): 32-37
Hastane kayıt formları.....	bkz. 2014;11 (1): 34-40
Hemşire.....	bkz. 2014;11 (1): 25-29
.....	bkz. 2014;11 (2): 30-37
Hemşire ve ebeğin sorumluluğu.....	bkz. 2014;11 (3): 3-10
Hemşirelik.....	bkz. 2014;11 (3): 11-15
.....	bkz. 2014;11 (3): 16-21
.....	bkz. 2014;11 (3): 51-57
.....	bkz. 2014;11 (3): 58-64
.....	bkz. 2014;11 (1): 41-46
.....	bkz. 2014;11 (1): 47-53
.....	bkz. 2014;11 (2): 22-29
.....	bkz. 2014;11 (2): 3-5
.....	bkz. 2014;11 (2): 52-58
.....	bkz. 2014;11 (2): 59-64
.....	bkz. 2014;11 (2): 6-14
Hemşirelik bakımı.....	bkz. 2014;11 (1): 54-60
Hemşirelik bilim ve sanatı.....	bkz. 2014;11 (2): 3-5
Hemşirelik dergisi.....	bkz. 2014;11 (1): 9-17
Hemşirelik hizmetleri.....	bkz. 2014;11 (1): 34-40
Hemşirelik kayıtları.....	bkz. 2014;11 (1): 34-40
İletişim.....	bkz. 2014;11 (3): 32-37
İletişim teknikleri.....	bkz. 2014;11 (3): 32-37
İnançlar.....	bkz. 2014;11 (2): 45-51
İş yeri beklentileri.....	bkz. 2014;11 (3): 43-50
Kadın.....	bkz. 2014;11 (2): 38-44
Kuram.....	bkz. 2014;11 (3): 11-15
Lisans programı.....	bkz. 2014;11 (2): 22-29
Madde bağımlılığı.....	bkz. 2014;11 (2): 30-37
Meme kanseri.....	bkz. 2014;11 (3): 58-64
.....	bkz. 2014;11 (2): 6-14
Mesleki güdülenme.....	bkz. 2014;11 (3): 22-31
Miyokard infarktüsü.....	bkz. 2014;11 (2): 38-44
Motivasyonu etkileyen faktörler.....	bkz. 2014;11 (3): 22-31
Neden ve sonuçları.....	bkz. 2014;11 (3): 3-10
Organ bağı.....	bkz. 2014;11 (2): 15-21
Öğrenci.....	bkz. 2014;11 (1): 41-46
.....	bkz. 2014;11 (1): 47-53
Öğrenciler.....	bkz. 2014;11 (2): 45-51
Ölçek.....	bkz. 2014;11 (3): 16-21
.....	bkz. 2014;11 (3): 38-42
Önleme.....	bkz. 2014;11 (2): 30-37
Özgeçmiş.....	bkz. 2014;11 (3): 51-57
Paradigma.....	bkz. 2014;11 (2): 3-5
Perinatoloji.....	bkz. 2014;11 (3): 32-37
Program değerlendirme.....	bkz. 2014;11 (2): 22-29
Psikososyal uyum.....	bkz. 2014;11 (3): 58-64
Ruh sağlığı.....	bkz. 2014;11 (2): 45-51
Tamamlayıcı tedavi.....	bkz. 2014;11 (2): 6-14

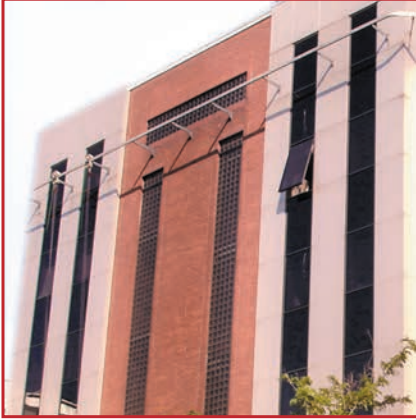
Tedavi sonrası dönem.....	bkz. 2014;11 (3): 58-64
Toplumsal cinsiyet.....	bkz. 2014;11 (1): 9-17
Üniversite öğrencileri.....	bkz. 2014;11 (2): 15-21
Y kuşağı.....	bkz. 2014;11 (3): 43-50
Yaşlı hasta.....	bkz. 2014;11 (1): 25-29
Yeni mezun hemşireler.....	bkz. 2014;11 (3): 43-50

YAZAR DİZİNİ

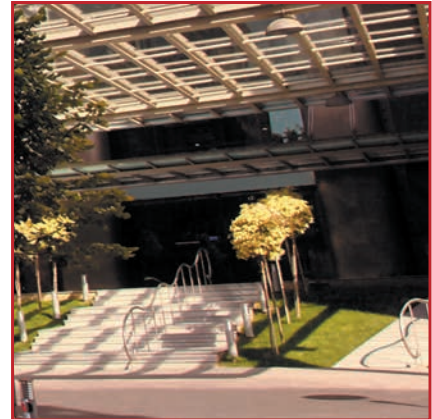
A Akbari.....	bkz. 2014;11 (1): 25-29
A Akyüz.....	bkz. 2014;11 (2): 22-29
A Bardak.....	bkz. 2014;11 (3): 43-50
A Ergin.....	bkz. 2014;11 (1): 3-8
A Hassanpoor Dehkordi.....	bkz. 2014;11 (1): 25-29
A Koç.....	bkz. 2014;11 (2): 15-21
A Sis Çelik.....	bkz. 2014;11 (1): 18-24
A Üstünsöz.....	bkz. 2014;11 (2): 22-29
A Coşkun.....	bkz. 2014;11 (3): 3-10
B Cesur.....	bkz. 2014;11 (3): 22-31
B Mızrak Şahin.....	bkz. 2014;11 (3): 11-15
C Koçak.....	bkz. 2014;11 (3): 16-21
Ç Gün.....	bkz. 2014;11 (1): 9-17
D Akpunar.....	bkz. 2014;11 (2): 6-14
D Özmen.....	bkz. 2014;11 (3): 51-57
D Güleç.....	bkz. 2014;11 (1): 54-60
E Güler.....	bkz. 2014;11 (3): 22-31
E Türköl.....	bkz. 2014;11 (1): 34-40
E Yakıt.....	bkz. 2014;11 (3): 3-10
F Akduran.....	bkz. 2014;11 (2): 3-5
F Nazik.....	bkz. 2014;11 (1): 34-40
G Avşar.....	bkz. 2014;11 (1): 47-53
G Çamcı.....	bkz. 2014;11 (2): 38-44
G Can.....	bkz. 2014;11 (2): 38-44
G Ertem.....	bkz. 2014;11 (1): 30-33
G Güvenç.....	bkz. 2014;11 (2): 22-29
G Şengün.....	bkz. 2014;11 (2): 22-29
G Yıldırım.....	bkz. 2014;11 (3): 22-31
G Yılmazel.....	bkz. 2014;11 (2): 52-58
H Arslan Özkan.....	bkz. 2014;11 (2): 3-5
H Bebiş.....	bkz. 2014;11 (2): 6-14
H Lalegani.....	bkz. 2014;11 (1): 25-29
H Rafiei.....	bkz. 2014;11 (1): 25-29
H Tambağ.....	bkz. 2014;11 (1): 41-46
H Yıldız.....	bkz. 2014;11 (1): 9-17
I Işık.....	bkz. 2014;11 (3): 58-64
K Gümüş.....	bkz. 2014;11 (1): 47-53
K Güngörmüş.....	bkz. 2014;11 (1): 47-53
.....	bkz. 2014;11 (2): 45-51
K Yılmaz.....	bkz. 2014;11 (3): 43-50
M Amiri.....	bkz. 2014;11 (1): 25-29
M Daş.....	bkz. 2014;11 (2): 45-51
M Demiralp.....	bkz. 2014;11 (2): 22-29
M Demiroz Bal.....	bkz. 2014;11 (3): 38-42
M Ekinci.....	bkz. 2014;11 (2): 45-51
M Esmaeli Abdar.....	bkz. 2014;11 (1): 25-29
M Kayumacı.....	bkz. 2014;11 (2): 15-21
M Kaykunlu.....	bkz. 2014;11 (1): 41-46
M Omaç Sönmez.....	bkz. 2014;11 (1): 34-40
M Rahimi Madisih.....	bkz. 2014;11 (1): 25-29
MH Reisi.....	bkz. 2014;11 (1): 25-29
N Akbayrak.....	bkz. 2014;11 (2): 22-29
N Büyükkayacı Duman.....	bkz. 2014;11 (3): 16-21
.....	bkz. 2014;11 (2): 52-58
N Demirci.....	bkz. 2014;11 (1): 9-17
N Hotun Şahin.....	bkz. 2014;11 (3): 32-37
N Karabulut.....	bkz. 2014;11 (2): 15-21
N Kömürcü.....	bkz. 2014;11 (1): 9-17
N Özer.....	bkz. 2014;11 (1): 47-53
N Özerdoğan.....	bkz. 2014;11 (3): 11-15
N Tuğut.....	bkz. 2014;11 (2): 59-64
N Türkoğlu.....	bkz. 2014;11 (1): 18-24
Ö Duran.....	bkz. 2014;11 (3): 22-31
O Kavlak.....	bkz. 2014;11 (1): 54-60
P Arpaçı.....	bkz. 2014;11 (3): 51-57
R Özdilek.....	bkz. 2014;11 (1): 3-8
R Öztürk.....	bkz. 2014;11 (1): 30-33
S Albayrak.....	bkz. 2014;11 (2): 30-37
S Balcı.....	bkz. 2014;11 (2): 30-37
S Coşkun.....	bkz. 2014;11 (2): 6-14
Ş Dağ.....	bkz. 2014;11 (1): 34-40
Ş Demir.....	bkz. 2014;11 (3): 32-37
Ş Ertekin Pınar.....	bkz. 2014;11 (3): 22-31
Ş Hatipoğlu.....	bkz. 2014;11 (2): 22-29
S Koç.....	bkz. 2014;11 (3): 43-50
S Özdemir.....	bkz. 2014;11 (2): 6-14
SA Albayrak.....	bkz. 2014;11 (3): 16-21
T Pasinlioğlu.....	bkz. 2014;11 (1): 18-24
Ü Sevil.....	bkz. 2014;11 (1): 54-60
V Ünver.....	bkz. 2014;11 (2): 22-29
Y Demir.....	bkz. 2014;11 (1): 41-46
Z Göbbaşı.....	bkz. 2014;11 (2): 59-64
Z Gündüz.....	bkz. 2014;11 (1): 41-46
Z Karaman Özü.....	bkz. 2014;11 (1): 47-53
Z Üstün.....	bkz. 2014;11 (3): 22-31



KOÇ ÜNİVERSİTESİ
HEMŞİRELİK YÜKSEKOKULU
SANERC



**Eğitim
ve
Araştırmada
Mükemmellik
için**



Semahat Arsel Hemşirelik Eğitim ve Araştırma Merkezi

(T) 0212 311 26 40 (F) 0212 311 26 30

www.sanerc.ku.edu.tr